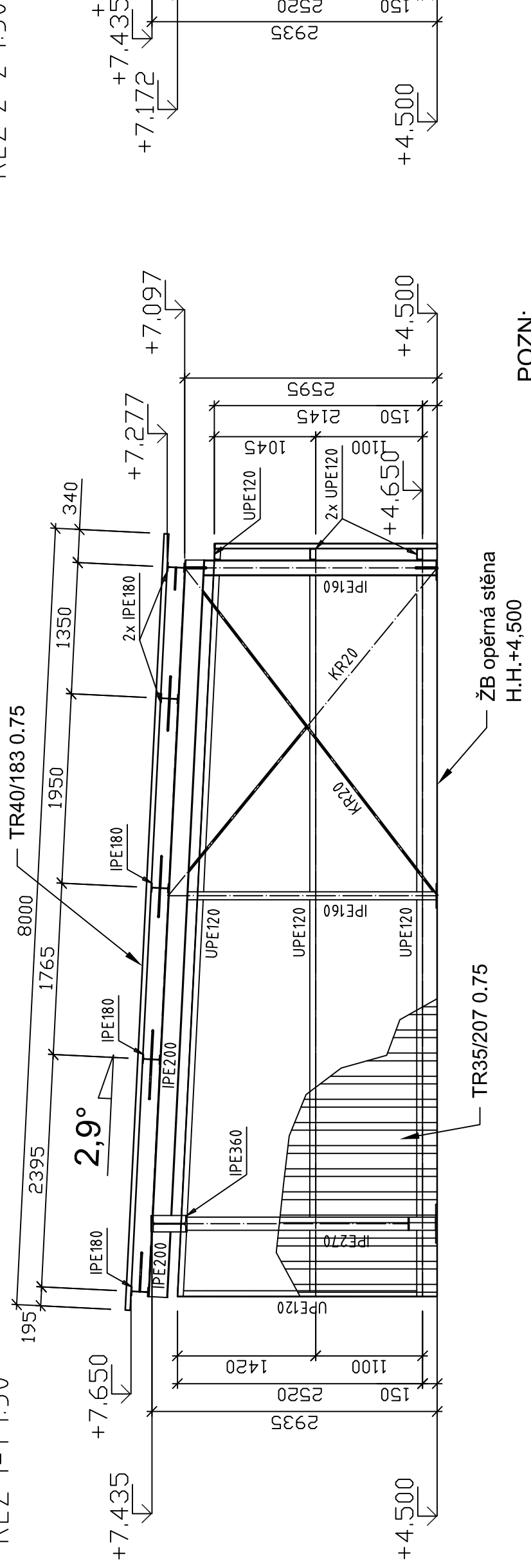
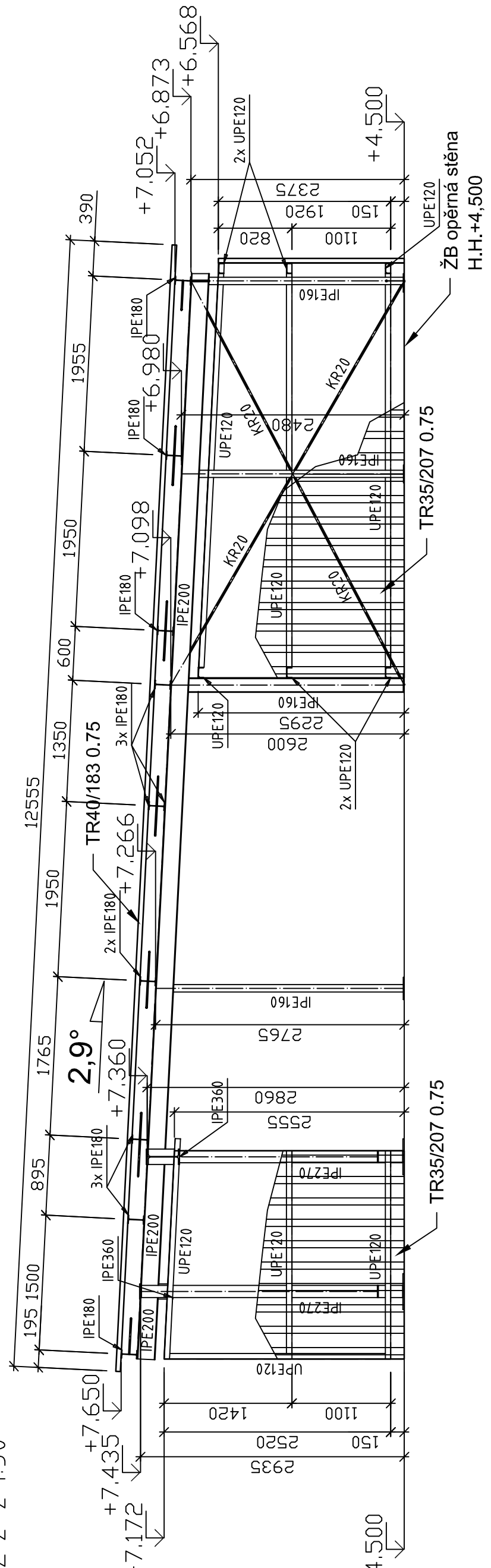


ŘEZ 1-1 1:50



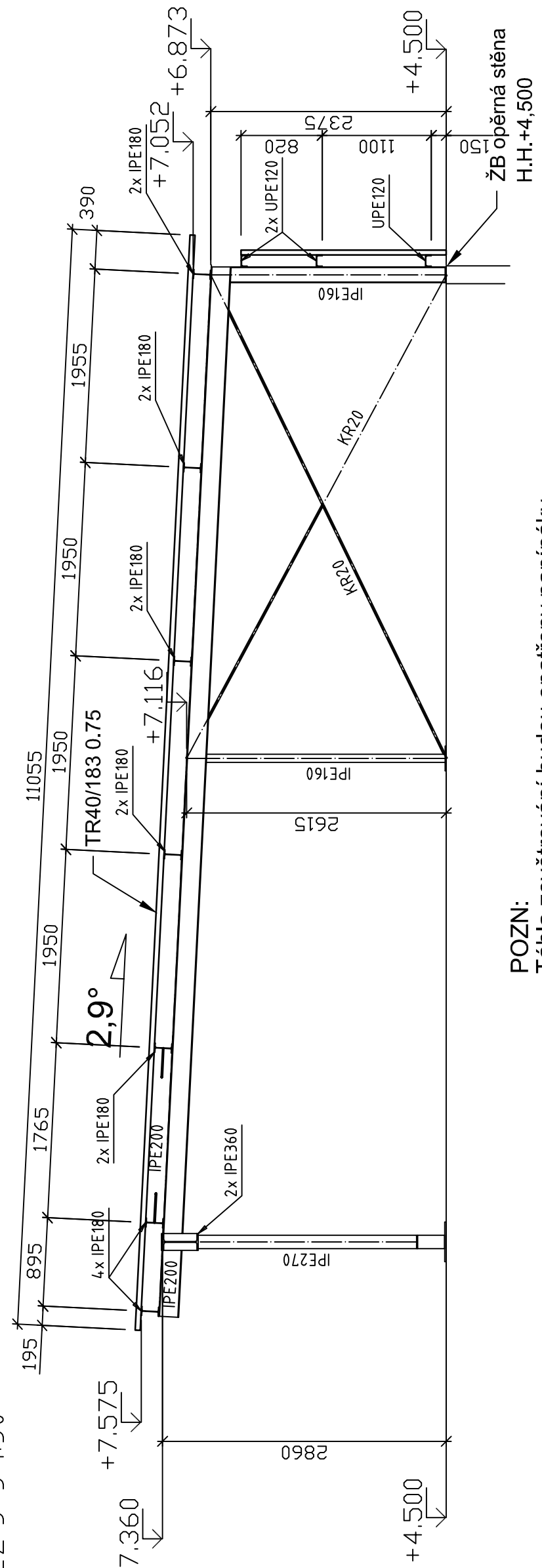
POZN:
Táhla zevětřování budou opatřeny napínáky,
případně jinak zajištěna rektifikace a napnutí táhel.

ŘEZ 2-2 1:50

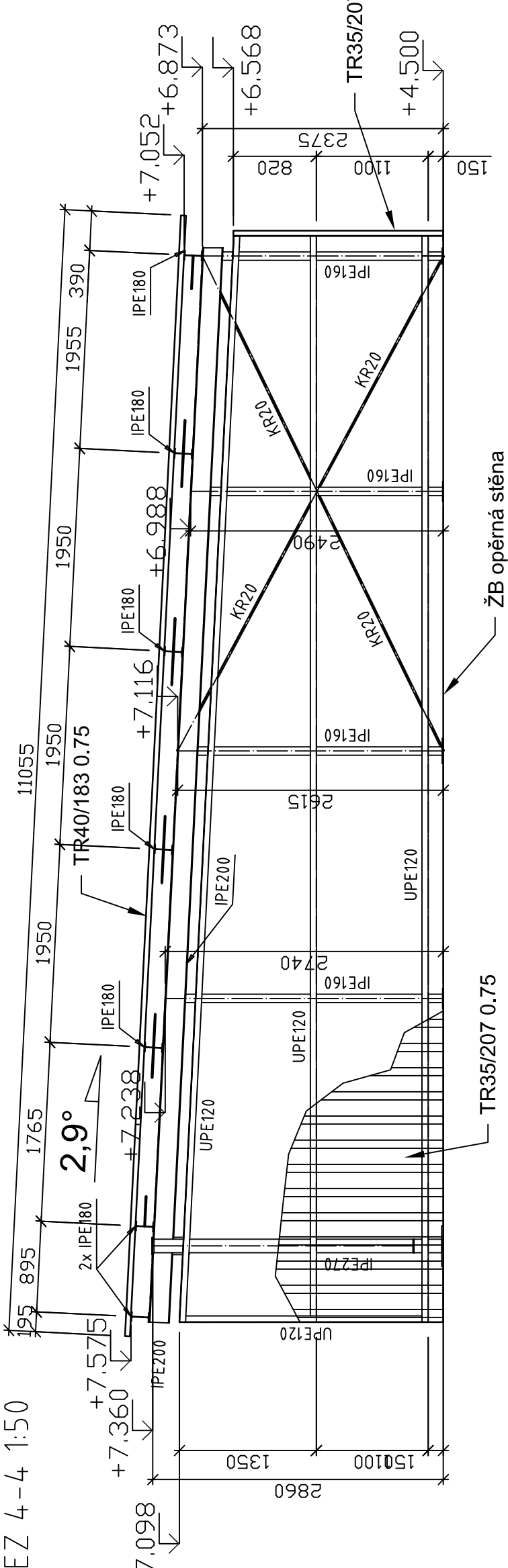


POZN:
Táhla zevětřování budou opatřeny napínáky,
případně jinak zajištěna rektifikace a napnutí táhel.

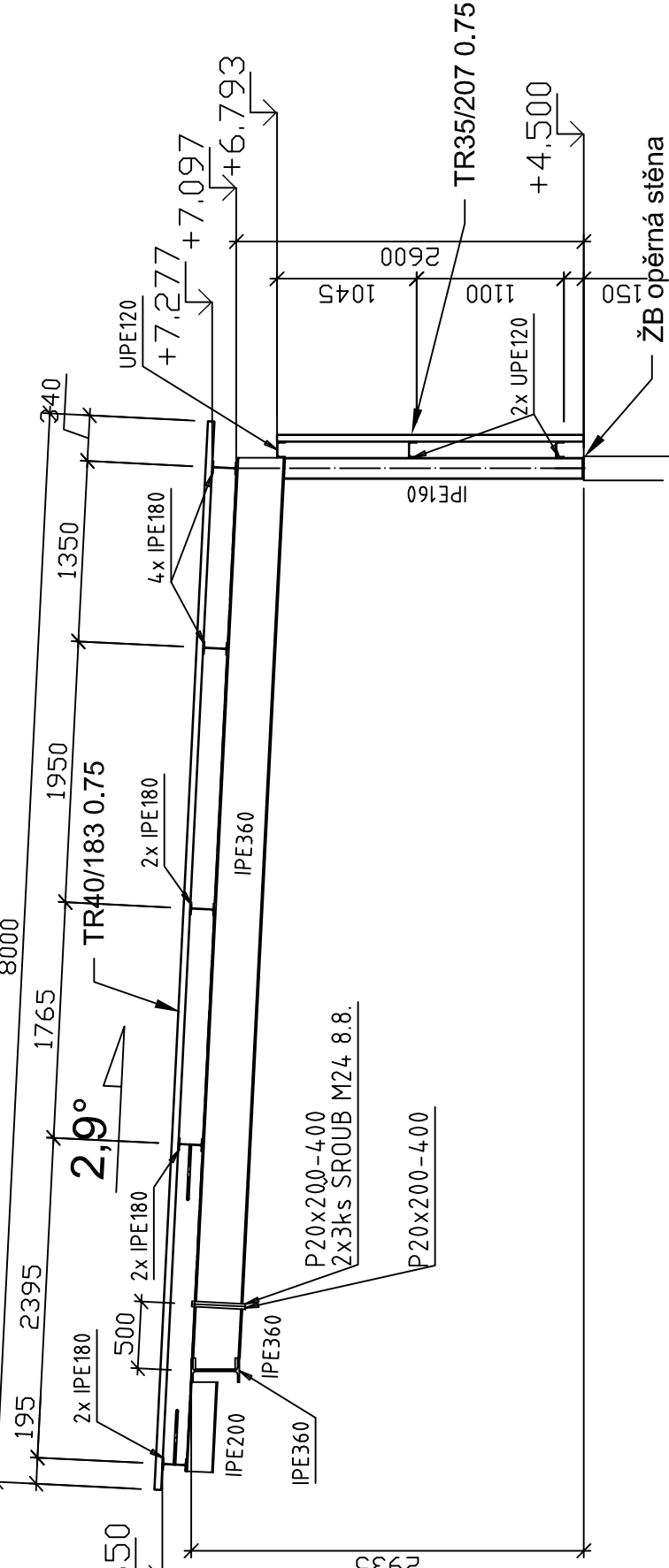
ŘEZ 3-3 1:50



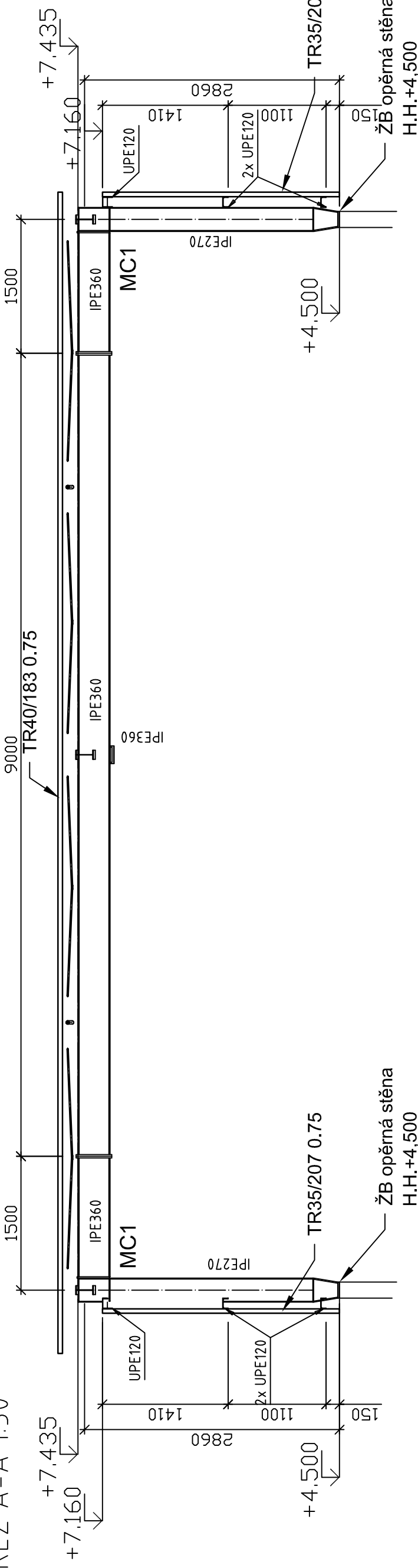
ŘEZ 4-4 1:50



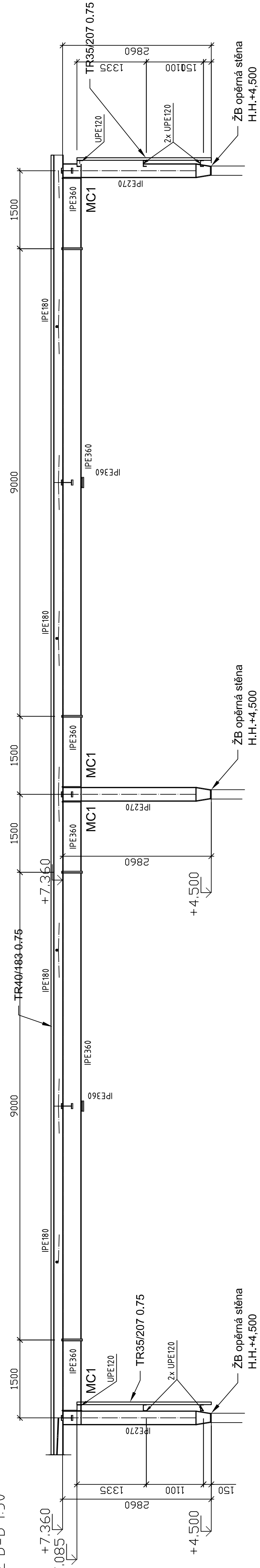
ŘEZ 2-2' 1:50



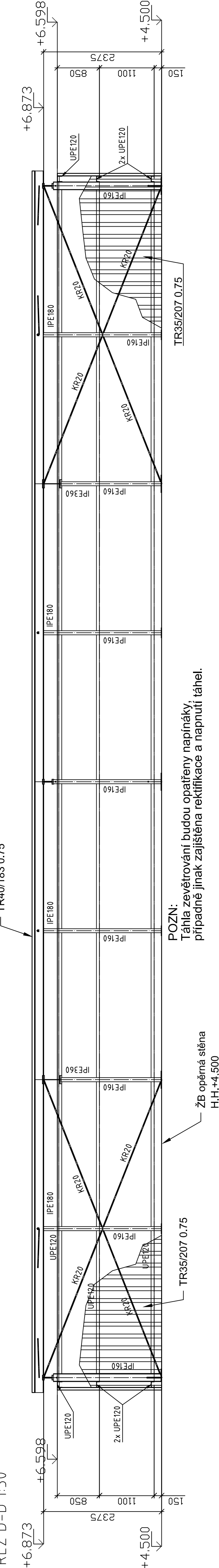
ŘEZ A-A 1:50



ŘEZ B-B 1:50



ŘEZ D-D 1:50




POZN:
Táhla zevětřování budou opatřeny napínáky,
případně jinak zajištěna rektifikace a napnutí táhel.

TŘÍDA OCELI S235
KOTEVNÍ SROUBY chemické kotvy závít tyč pozink 8.8 (M30 a M24), HVA 5.8.)
Ocelová konstrukce je svařovaná, MTZ připoje šroubované, šrouby 8.8.

Třída proveditelnosti konstrukce EXC2 (dle ČSN EN 1090-2)
Ocelové konstrukce navrženy dle:
ČSN EN 1990 (základní předpoklady)
ČSN EN 1993 (navrhování ocelových konstrukcí)
ČSN EN 1090-2 (provádění ocelových konstrukcí)

Povrchová úprava OK:
žárově zinkování v tl.0.085mm

POZN:
Neřídnou součástí projektové dokumentace je Technická zpráva, Statiký výpočet a Výpis materiálů.
Výpis materiálů je součástí projektu a je třeba si jej vyzvednout u projektanta.
Výrobní dokumentace OK musí být před započátím výroby schválena projektantem - statikem.
Před započátím výroby OK musí být provedeno zaměření všech stávajících navazujících konstrukcí.
Případné úpravy konstrukce konzultovat se statikem.

 HURTA PROJEKTOVACÍ ÚSTŘEDNÍ PROJEKČNÍ ÚSTŘEDÍ s.r.o. Hájkův náhon 101 252 01 HÁJE TEL: 241 010 110 FAX: 241 010 111 E-MAIL: h@hurta.cz		
DUMUM 09/2022		
DATUM		
FORMÁT		
STUPEŇ		
ZAK. Č.		
MĚŘÍTKO		
C. VÝKRESU		
C. SOUPRAVY		
D.1.2.14		

VYPRACOVAL	ZODP.PROJEKTANT	KONTROLOVAL
ING. SMEDA	ING. SMEDA	ING. HURTA
MÍSTO STAVBY		
INVESTOR		
AKCE		
ÚPRAVA SKLÁDKY CM ROSICE		
VČETNĚ OPLOCENÍ		
D.1.2 Stavební konstrukční řešení		
VÝKRES		
ŘEZY		
D.1.2.14		